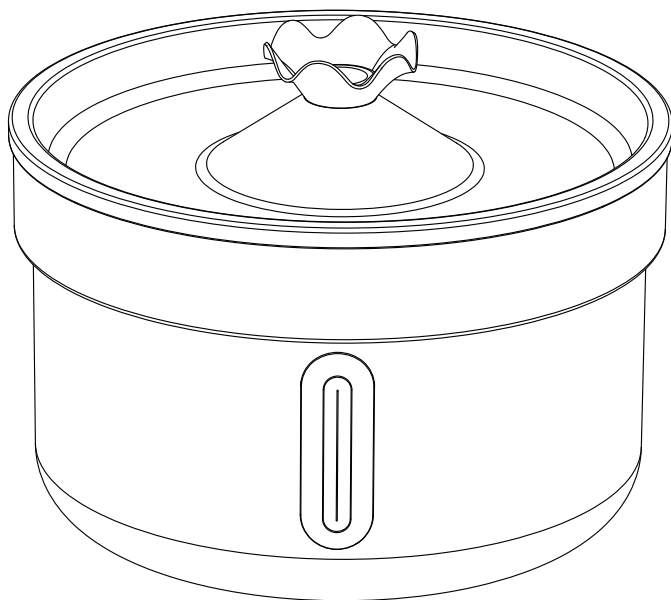


**ROJECO**

# Rozsdamentes acél fontána

—  
RYSJ-11



## Használati Útmutató

Használat előtt alaposan olvassa el ezt az útmutatót

# Figyelem

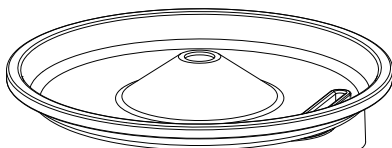
- Helyezze a fontánát olyan helyre, ahol az állat hozzáférhet. Töltse fel a fontánát vízzel, és győződjön meg róla, hogy a vízszint a MAX i MIN jelölések között van.
- A szivattyúnak teljesen vízben kell lennie.
- A szűrőt 5-10 percig teljesen vízbe kell áztatni a bekapcsolás előtt; különben a víz nem fog megfelelően áramlani a szűrőn, és túlfolyást okozhat.
- Használat előtt a terméket meg kell tisztítani.
- A szökőkutat és a szivattyút hetente kell tisztítani.
- A szűrőt 2-4 hetente kell cserélni, vagy amikor a víz áramlása csökken.
- Ha több háziállat van a házban, a víztálca és a víztartály ragacsos lehet a nyáluktól. Rendszeresen cserélni kell a tisztítóvizet és tisztítani kell a belső elemeket. A szűrő időben történő cseréje jobb, hogy elkerüljük az ilyen eseteket.
- A termék műanyag részeit nem szabad mosogatógépben mosni.
- Ügyelni kell arra, hogy szappan ne kerüljön a szűrőbe, mert az nem lesz ki-mosva.

# Termékleírás

Vízkiömlő



Itató tálca



Vízcső



Szűrőtálca



Szűrő



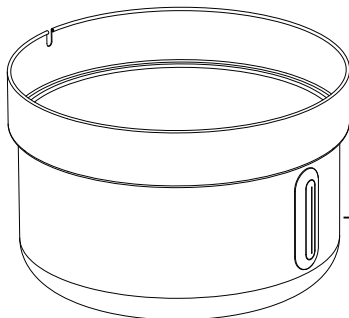
Szivattyú



Előszűrő



Vízgyűjtő tartály



Vízszint ablak

# Szerelés

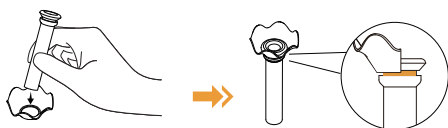


1. Bontsuk ki és tisztítsuk meg a főegységet és az összes tartozékot.

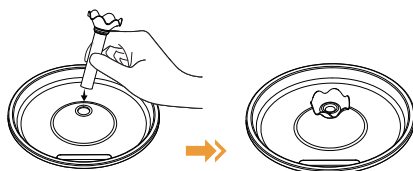


2. Merítsd vízbe 5-10 percre a telepítést előtt.

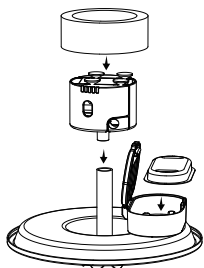
A szűrőt 2-4 hetente cserélni kell.



3. Húzd át a vízcsövet a fúvóka nyílásán, majd húzd le a vízcső végét, hogy a fúvóka beleakadjon a vízcső horonyyába, azaz a fúvóka telepítve lett.



4. Ugyanígy szereld fel az itató tálcát, húzd át a vízcsövet a tálca közepén lévő nyíláson, és húzd le a vízcső végét, hogy a fúvóka beleakadjon a vízcső horonyyába.

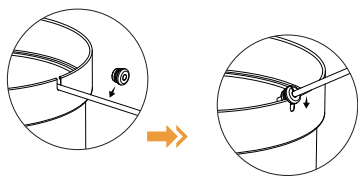


5. Helyezze el a szűrőbetétet a betétek tárolójában, helyezze a szivattyút a szűrővattára, és dugja be a vízvezeték végén lévő nyílásba.

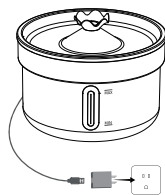


6. Öntse bele a vizet.

Öntse a vizet a víztartályba, ügyelve arra, hogy a vízszint a MAX és MIN jelölések között legyen.

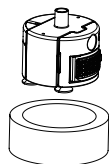


7. Rögzítse a fekete szilikon gyűrűt a tápkábelhez, és kattintson a szilikon gyűrű kivágására a adagoló nyílásán.

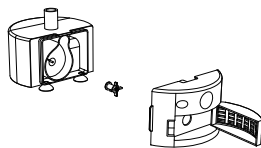


8. Fedje le az ivótálcát, majd csatlakoztassa a tápkábelt az adapterhez, hogy az eszközt plug-in módban használhassa. Figyelem: Rendszeresen cserélje a vizet és a szűrőbetétet.

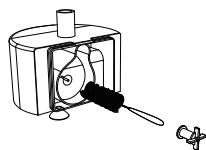
## A szivattyú tisztításának lépései



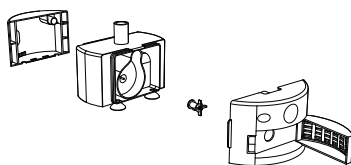
1. Vegye ki a tisztító szivacsot.



2. Vegye le a vízszivattyú fedelét a rotorral együtt.



3. Használjon kefért vagy vattapamacsot, hogy elérje a szivattyú motorjának fülkéjét és eltávolítsa a lerakódásokat.



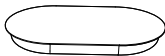
4. Tisztítsa meg a szivattyú minden részét.

**FIGYELEM:** A szökőkutat és a szivattyút hetente kell tisztítani. (A tisztítás előtt húzza ki a tápkábelt)

# Tartalom



Főegység az állatok vízforrásához x 1



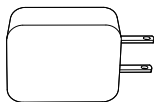
Szűrő x 1



Vízszivattyú x 1



Előszűrő x 1



Adapter x 1



Használati útmutató x 1

# Paraméterek

Név:	ROJECO állateledel szökőkút
Modell:	RYSJ-11
Úrtartalom:	2L/670z
Adapter bemenet:	100-240V 50/60Hz
Adapter kimenet:	5V 1000mA
Névleges bemenet:	5V-1A Max
Szűrő:	Aktív szén szűrő / szivacs szűrő
Anyag:	SUS304+ABS
Méretek:	177x133mm
Termék súlya:	0,7 kg

# Hibakeresés

K: Milyen gyakran kell cserélni a szűrőket?

V: Javasoljuk a szűrők (aktív szén szűrő és előszűrő szivacs) cseréjét 2-4 hetente.

K: Milyen gyakran kell tisztítani a szökőkutat és a szivattyút?

V: Javasoljuk a szökőkút és a szivattyú heti tisztítását.

K: A szökőkút csúszós.

V: A csúszóságot az állat nyála okozza. Több állat használata a szökőkút növeli a nyál és a szennyeződések koncentrációját a vízben, így a szökőkút és a szivattyú gyakrabban igényel tisztítást.

K: A szökőkútban egy fehér, krétaszzerű anyag található.

V: A szökőkútban ásványi lerakódás gyűlhet össze a kemény vízből. A lerakódások eltávolításához tisztítsa meg a szökőkút részeit 90% víz és 10% ecet oldatával. Ezután alaposan öblítse le az összes részt. Ennek megelőzése érdekében használjon szűrt vagy tisztított vizet a csapvíz helyett.

K: A tartályban fekete szennyeződés található.

V: Ez a fekete lerakódás a szűrőből származó laza aktív szén, és teljesen ártalmatlan az állat számára. A szénszűrő organikus kókuszdióhéjból készült. Öblítse ki a szűrőt hideg vízben, mielőtt a szökőkútba helyezné, hogy ezt megakadályozza.

K: A zajsint emelkedik / leáll / sérült szivattyú / megszakított áramlás

V: (1) Szerelje szét és tisztítsa meg a szivattyút.

(2) Töltse fel a szökőkutat vízzel, ügyelve arra, hogy a vízszint a MAX és MIN jelölések között legyen.

(3) Ellenőrizze, hogy a szivattyú a helyén van-e.

(4) Győződjön meg róla, hogy a kábel nem sérült vagy lemeztelenedett.

(5) Ha a szivattyú hosszú ideig alacsony vízszintnek volt kitéve, a szivattyú motorja megéghe-tett, és a szivattyú cseréje szükséges lehet.

P: A szökőkút szivárog.

O: (1) Ellenőrizze, hogy a szűrő el van-e dugulva, tisztítsa meg és cserélje ki a szűrőket időben.

(2) Tisztítsa meg a szökőkút minden részét vízben a szökőkút újra összeszerelése előtt.

(3) Először is, keresse meg a látható repedéseket a tálban. Ha nincsenek látható repedések a tálban, helyezze a szökőkutat egy törölközőre, hogy lássa, hol szivárog.

(4) Néha a szökőkút körüli víz az állatok ivásából ered, egyes állatok hajlamosak a kiömlésre.

## Környezetvédelem



A használt elektronikai berendezések, amelyek az Európai Unió irányelve szerint vannak megjelölve, nem helyezhetők el más háztartási hulladékokkal együtt. Szelektív gyűjtésre és újrahasznosításra kötelezett a kijelölt pontokon. A megfelelő eltávolítás biztosításával megelőződ a potenciális, negatív következményeket a természetes környezetre és az emberi egészségre.

A használt berendezések gyűjtési rendszere összhangban van a helyben érvényes környezetvédelmi előírásokkal, amelyek a hulladékok eltávolítására vonatkoznak. Részletes információkat erről a helyi önkormányzatnál, a hulladékkezelő vállalatnál vagy abban az üzletben kaphatsz, ahol a terméket vásároltad.

**CE** A termék megfelel az Európai Unió (EU) úgynevezett Új Megközelítés irányelveinek, amelyek a használat biztonságával, az egészségvédelemmel és a környezetvédelemmel kapcsolatos kérdéseket érintenek, meghatározva azokat a veszélyeket, amelyeket fel kell ismerni és el kell hárítani.

Ez a dokumentum a gyártó által készített eredeti használati útmutató fordítása.

A forgalmazó / gyártó garanciális feltételeiről részletes információk találhatóak a <https://serwis.innpro.pl/gwarancja> weboldalon.

A terméket rendszeresen karbantartani (tisztítani) kell saját költségen, vagy szakosodott szervizpontok által. Ha a használati útmutatóban nincsenek információk a szükséges karbantartási vagy szervizelési tevékenységekről, akkor rendszeresen, legalább hetente egyszer értékelni kell a termék fizikai állapotának eltérését az új termékhez képest. Bármilyen eltérés észlelése vagy megállapítása esetén sürgősen lépéseket kell tenni a karbantartás (tisztítás) vagy a szervizelés érdekében. A megfelelő karbantartás (tisztítás) és a eltérés észlelésekor történő reagálás hiánya tartós károsodáshoz vezethet a termékben. A garancia nem vállal felelősséget az elhanyagolásból eredő károkért.

Importáló: **INNPRO**

INNPRO Robert Błędowski sp. z o.o.  
ul. Rudzka 65c  
44-200 Rybnik, Lengyelország  
tel. +48 533 234 303  
hurt@innpro.pl  
www.innpro.pl

Gyártó: Flying Shuttle International  
Trading Co., Ltd.  
Cím: 1201-es szoba, 12. emelet, TAI SANG  
BANK ÉPÜLET, 130-132 DES VOEUX ÚT,  
KÖZPONT, HONGKONG

### Jótállási jegy

Importőr neve és címe: INNPRO Robert Błędowski, ul. Rudzka 65c, 44-200 Rybnik, Lengyelország

Terméket értékesítő eladó (forgalmazó, a jogszabályi jótállás kötelezettje) neve és címe:

Vásárlás napja (szerződéskötés) és fogyasztó részére történő átadás:

Számlaszám/Csomagszám:

A termék adatai:

Típusa:

Megnevezése:

Azonosító száma:

Garancia hossza:

#### TISZTELT VÁSÁRLÓ

Köszönjük, hogy az INNPRO által forgalmazott terméket választotta. Reméljük, hogy jó hasznát fogja venni termékünknek a későbbiekben. Nem valószínű, hogy a termék használata során javításra fog szorulni, de amennyiben mégis, abban az esetben közvetlenül az eladóhoz (forgalmazó) fordulhat segítségért. A kényelmetlenségek elkerülése érdekében kérjük, hogy figyelmesen olvassa el a kezelési útmutatót, mielőtt a forgalmazóhoz fordul.

#### JÓTÁLLÁSI FELTÉTELEK

A Termékek vonatkozásában a termék tulajdonosa az itt rögzített jótállási feltételek szerint érvényesíthet jótállási igényt, feltéve, hogy fogyasztónak minősül („a szakmája, önálló foglalkozása vagy üzleti tevékenysége körén kívül eljáró természetes személy”). A jótállási igény az eredeti Jótállási Jegy bemutatásával - a jótállási idő alatt bármikor - érvényesíthető az eladóval (forgalmazó) szemben.

#### KIZÁRÓ OKOK ÉS KORLÁTOZÁSOK

Az importőr nem vállal jótállást a termék vagy bármely tartozék részét képező szoftver minőségére, teljesítményére, pontosságára, megbízhatóságára illetve alkalmasságára vonatkozóan. Az eladó (forgalmazó) mentesül a jótállási kötelezettség alól, ha az eladó (forgalmazó) vagy a jótállási javítások elvégzésével megbízott szerviz bizonyítja, hogy a hiba oka a teljesítés után keletkezett.

## **A jótállás nem terjed ki az alábbi esetekre:**

- a) Fizikai sérülés, tűzkár vagy vízkár, amelyek nem gyártási hibából fakadnak, ide értve többek között a felhasználói hibákat;
  - b) Nem rendeltetésszerű használatból adódó sérülés, engedély nélküli szétszerelésből, a termék megbontásából fakadóan, melyek nem állnak összhangban a felhasználói útmutatóban foglaltakkal;
  - c) Vízkár, mely nem megfelelő előkészítés, használat, vagy a felhasználói útmutatóval nem összhangban lévő használatból fakad;
  - d) Engedély nélküli átalakítás az áramkörben, nem megfelelő akkumulátorhasználatból fakadó sérülések;
  - e) Sérülés, ami rossz időjárási körülmények között történő használatból fakad (pl.: vihar, homokvihar, eső, stb.);
  - f) Sérülés, ami nagy elektromágneses mezőben történő üzemeltetésből fakad;
  - g) Sérülés, ami egyéb magas interferenciájú környezetben történő üzemeltetésből fakad;
  - h) Sérülés, ami alacsony akkumulátorfeszültségből vagy hibás akkumulátor használatából fakad;
  - i) Olyan termékek esetén, amelyek azonosítója hamisított vagy megsemmisült;
- j) Termékek, amik nem rendelkeznek eladást igazoló dokumentumokkal, vagy az eladást igazoló dokumentum beazonosíthatóan nem ahhoz a termékhez tartozik, vagy az eladást igazoló dokumentum hamisított;
- k) helytelen tárolásból, szállításból, leejtésből eredő sérülés esetén;
- l) Rongálás esetén;
- m) Vásárlás után keletkezett okból adódó meghibásodás eserén;
- n) A gyártó által előírt rendszeres ellenőrzés, karbantartás elmulasztása;
- o) Bármely a hibát vagy annak okát előidéző beavatkozás vagy javítás, amelyet nem a jelen jótállási jegyen feltüntetett hivatalos szerviz végez.

## **JOGSZABÁLYI JÓTÁLLÁS**

A fogyasztói szerződés keretében a Magyarországon vásárolt, forgalmazó által forgalomba hozott termékekre a 151/2003. (IX. 22.) Kormányrendelet alapján kötelező jogszabályi jótállás vonatkozik, amelynek időtartama a termék átadásának, vagy az eladó vagy az eladó közreműködője általi üzembe helyezés időpontjától számított

- **10 000 forintot elérő, de 250 000 forintot meg nem haladó eladási ár esetén két (2) év,**
- **250 000 forint eladási ár felett három (3) év.**

E határidők elmulasztása jogvesztéssel jár.

A jogszabályi jótállás a terméket Önnek közvetlenül értékesítő eladót (forgalmazót) terheli. A 151/2003. (IX. 22.) Kormányrendelet 4. § (2) bekezdése alapján, a jótállási jegy szabálytalan kiállítása vagy a jótállási jegy fogyasztó rendelkezésére bocsátásának elmaradása a jótállás érvényességét nem érinti. A szabálytalanul kiállított jótállási jegy alapján érvényesített igények teljesítése az eladót (forgalmazót) terheli. A Jogszabályi jótállásból eredő jogok érvényesítésének nem feltétele a termék felbontott csomagolásának fogyasztó általi visszaszolgáltatása. Jelen Jótállási jegyben foglaltak a fogyasztónak a törvényből eredő jogait nem érintik.

## **JOGSZABÁLYI JÓTÁLLÁS ALAPJÁN ÉRVÉNYESÍTHETŐ JOGOK**

A jótállási időn belüli meghibásodás esetén a fogyasztó választása szerint

- a) kijavítást vagy kicserélést követelhet, kivéve, ha a választott szavatossági igény teljesítése lehetetlen, vagy ha az a forgalmazónak a másik szavatossági igény teljesítésével összehasonlítva aránytalan többletköltséget eredményezne, figyelembe véve a termék hibátlan állapotban képviselt értékét, a szerződésszegés súlyát és a kellékszavatossági jog teljesítésével a jogosultnak okozott érdeksérelmet;
- b) arányos árleszállítást igényelhet, vagy – ha a forgalmazó a kijavítást vagy a kicserélést nem vállalta, e kötelezettségének megfelelő határidőn belül nem tud eleget tenni, vagy ha a jogosultnak a kijavításhoz vagy kicseréléshez fűződő érdeke megszűnt elállhat a szerződéstől. Jelentéktelen hiba miatt elállásnak nincs helye.

A forgalmazó – a fogyasztó eltérő rendelkezése hiányában köteles a terméket nyolc (8) napon belül kicserélni, ha

- a) a Jogsabályi jótállás időtartama alatt a termék első alkalommal történő javításakor megállapítást nyer, hogy a termék nem javítható, vagy
- b) a termék három (3) alkalommal történő kijavítását követően ismét meghibásodik; vagy
- c) a termék kijavítására a kijavítási igény eladóval való közlésétől számított harmincadik (30.) napig nem kerül sor, a harmincnapos határidő eredménytelen elteltétől számítva.

Ha a fentiek szerint a termék cseréjére nincs lehetőség, az eladó (forgalmazó) a fogyasztó által bemutatott, a termék ellenértékének megfizetését igazoló bizonylaton feltüntetett vételárat nyolc (8) napon belül a fogyasztó részére visszatéríti.

A kijavítást vagy kicserélést – a termék tulajdonságaira és a jogosult által elvárható rendeltetésére figyelemmel – megfelelő határidőn belül, a fogyasztó érdekeit kímélve kell elvégezni. A jótállásra kötelezettnek törekednie kell arra, hogy a kijavítás vagy a kicserélés legfeljebb 15 napon belül megtörténjen. Jótállási igényét a fogyasztó közvetlenül az eladónál (forgalmazó) köteles a meghibásodás észlelését követően haladéktalanul bejelenteni. Ha a fogyasztó a termék meghibásodása miatt a vásárlástól (üzembe helyezettől) számított három munkanapon belül érvényesít csereigényét, az eladó (forgalmazó) nem hivatkozhat aránytalan többletköltségre, hanem köteles a fogyasztási cikket kicserélni, feltéve, hogy a meghibásodás a rendeltetésszerű használatot akadályozza.

A jótállás időtartamán belül jótállási javítási munkákat csak a kijelölt szerviz végezhet, az érvényes Jótállási jegy alapján. Minden jótállás keretén belüli javítás esetén ellenőrizzé a javítási szelvények megfelelő kitöltését. A javítás során a termékbe csak új alkatrész kerülhet beépítésre. Amennyiben a javítást a kijelölt szakműhely nem végzi el, vagy a javítást nem is vállalják, úgy a fogyasztó a terméket a jótállás kötelezettjének költségére máshol is javíttathatja. A javítás költségeinek megtérítéséhez, annak megfelelő számlával történő igazolása szükséges. A dolognak a kicseréléssel vagy a kijavítással érintett részére a jótállási igény újból kezdődik.

## **JÓTÁLLÁSRA VONATKOZÓ KÖZÖS SZABÁLYOK**

Amennyiben a termék (az újként történő első vásárlás időpontjától számítva) a jótállási időn belül a gyártás, vagy a gyártás során nem megfelelő anyag alkalmazása miatt meghibásodik, azt a Jótállási területen belül az importőr hivatalos készülék szerveze térítésmentesen megjavítja, vagy a terméket, vagy hibás alkatrészét kicseréli, amennyiben a hibás alkatrészre a jelen Jótállási jegyben írt feltételek, és korlátozások figyelembevételével a Szerződéses jótállás érvényes. Minden kicserélt termék, illetve alkatrész tulajdonjoga a cserét elvégzőre száll.

Jótállás csak a jótállási időn belül, a hibás termék átadása, valamint a vásárlást bizonyító, a vásárlás dátumát, a modell típusát és az eladó forgalmazó nevét tartalmazó eredeti dokumentum (jótállási jegy, annak hiányában számla vagy nyugta) ezen adattartalmában olvasható és sértetlen bemutatása esetén érvényesíthető. Ellenkező esetben az importőr hivatalos készülék szerveze a díjmentes jótállási szervizszolgáltatást visszautasíthatja.

A jótállás nem érvényes olyan termékre, amelyen a típus- vagy sorozatszámot megváltoztatták, törölték, eltávolították vagy olvashatatlanná tették.

Kérjük a jótállási jegy vásárláskor történő megfelelő kitöltését körültekintően ellenőrizze, a Jótállási jegyet pedig gondosan őrizze meg. Elveszett Jótállási jegy pótlására csak az eladás napjának hitelt érdemlő igazolása (pl. dátummal és bélyegzővel ellátott számla, eladási jegyzék bemutatása) esetén van lehetőség. A jótállási jegyen történt bármilyen javítás, törlés, átírás, vagy valótlan adatok bejegyzése a Jótállási jegy érvénytelenségét vonja maga után.

Kérjük, hogy a termékből eltávolítható adattároló eszközök elvesztésének/meghibásodásának elkerülése végett azokat a termék javításra leadását megelőzően távolítsa el a termékből.

A jótállás nem terjed ki a hibás termék importőrhez, illetve az importőr hivatalos készülék szervizéhez, a nem importőr által megjelölt szállítómányozó által történő szállítással kapcsolatos szállítási költségekre és kockázatra.

Jelen jótállási jegyen megadott termékre a Gyártó további kiegészítő jótállást is nyújt(hat), melynek feltételeit – terméktől függően - a megvásárolt termékhez csatolt Használati Útmutató és/vagy a Gyártó hivatalos honlap tartalmazza. A Fogyasztó a jogszabály alapján kötelező jótállási időn túl a termékkel kapcsolatos jótállási igényét a Gyártó által meghatározott képviselési pontokon jelezheti.

Jogvita esetén a Fogyasztó a megyei (fővárosi) kereskedelmi és iparkamarák mellett működő békéltető testület eljárását is kezdeményezheti.

#### JÓTÁLLÁS KERETÉBEN VÉGZETT JAVÍTÁSOK/CSERÉK:

Bejelentés dátuma:	Visszaadás dátuma:
Hibajelenség:	Jótállás új határideje:
Új azonosító szám:	Munkalapszám:
(Ph)	Elvégzett javítás/csere:
Bejelentés dátuma:	Visszaadás dátuma:
Hibajelenség:	Jótállás új határideje:
Új azonosító szám:	Munkalapszám:
(Ph)	Elvégzett javítás/csere:
Bejelentés dátuma:	Visszaadás dátuma:
Hibajelenség:	Jótállás új határideje:
Új azonosító szám:	Munkalapszám:
(Ph)	Elvégzett javítás/csere:

Az eladó (jogszabályi jótállás kötelezettje) bélyegzőlenyomata és a Jótállási Jegy kiállítás során eljáró személy aláírása

Vásárló aláírása